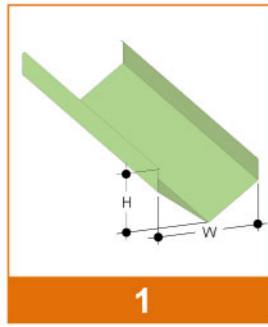


Caprilux

V系列条型金属吊顶



产品说明:

V系列条型金属吊顶有菱形特点,既可单独使用,也可与M系列条型金属吊顶配合使用,以不同宽度、不同颜色,组成复合吊顶,使吊顶更丰富,更有生气。

面板:

材料: 铝合金
厚度: 见表(1)
涂层: 预辊涂瓷型聚酯烤漆

说明:

W = 面板宽度 H = 面板高度 Mo = 模数

表(1) 单位: mm

产品型号	W	H	厚度	Mo
V85H35	85	35	0.5	100

备注: 面板可冲孔,背面帖覆德国Soundtex吸音无纺布,可制成吸音吊顶。

使用安装说明:

该吊顶安装时先安装墙角线,然后用镀锌全螺纹悬吊系统将轻钢龙骨安装好。先将轻钢龙骨调平,调直在安装主龙骨,主龙骨与轻钢龙骨间采用吊片连接,将面板依次安装在主龙骨上,最后嵌条嵌入面板。面板两端与墙面之间留缝,在吊顶两侧边收可采用M系列条型金属吊顶面板。该吊顶可按不同设计要求决定是否使用加装嵌条。

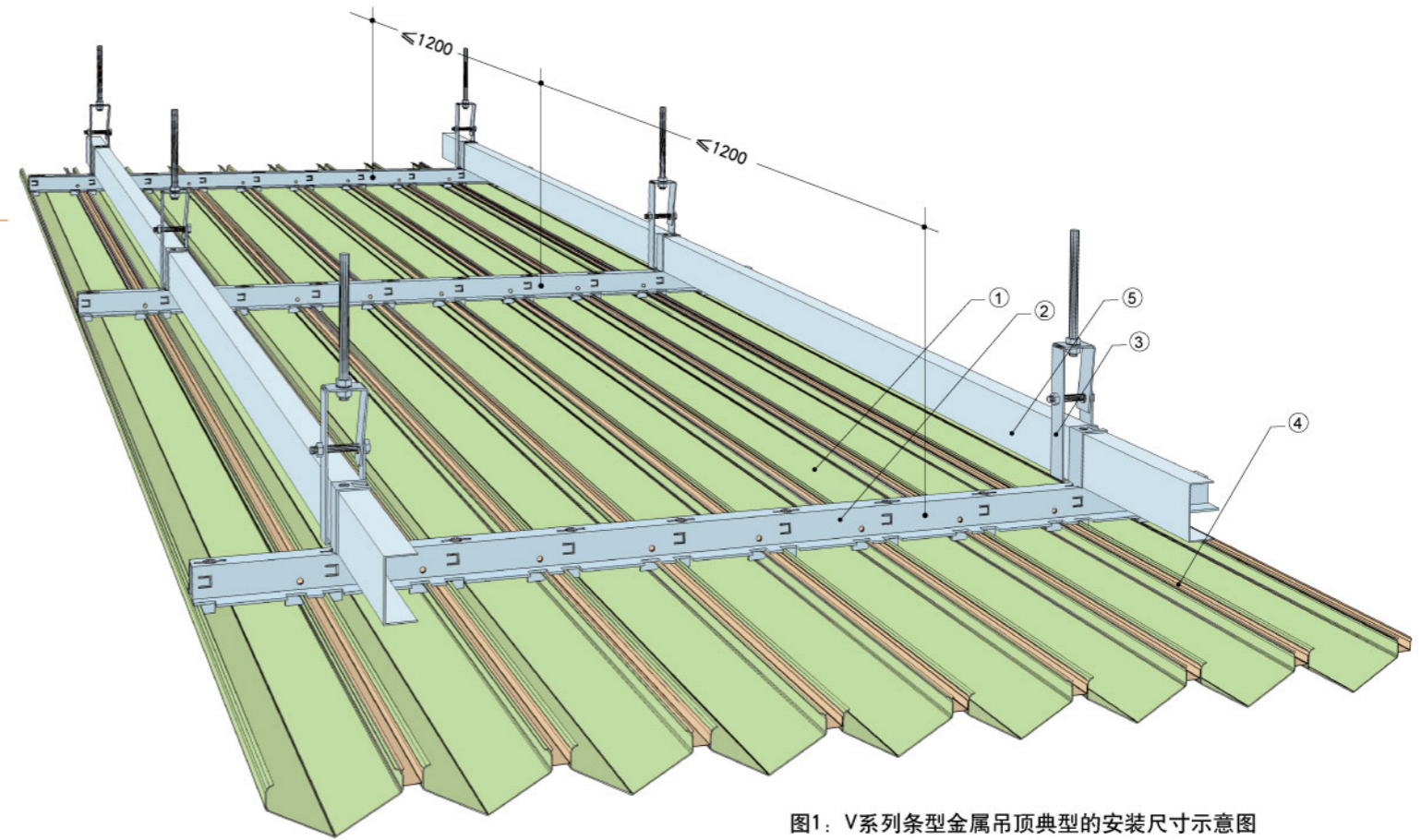


图1: V系列条型金属吊顶典型的安装尺寸示意图

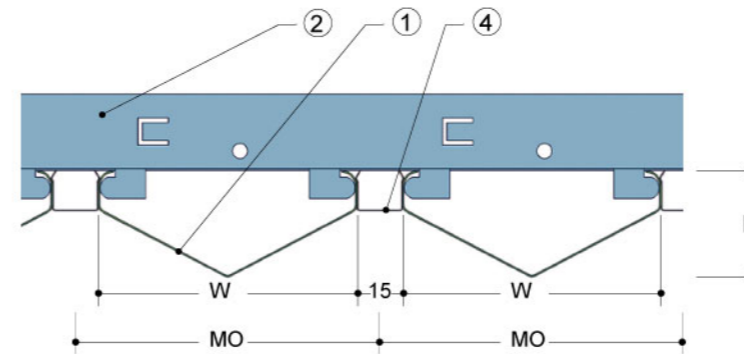


图2: V系列条型金属吊顶剖面

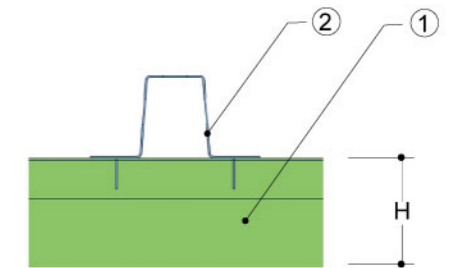
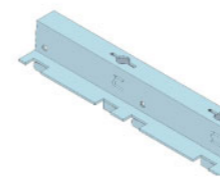


图3: V系列条型金属吊顶剖面

2



主龙骨 (PPH23)

材料: 钢
厚度: 0.6mm
涂层: 聚酯烤漆
长度: 4000mm

3



吊片 (BTC)

材料: 钢
厚度: 1.2mm
涂层: 镀锌

4



嵌条 (VH15)

材料: 铝合金
厚度: 0.4mm
涂层: 预辊涂瓷型聚酯烤漆
长度: 4000mm

5

轻钢龙骨悬吊系统

材料: 钢
涂层: 镀锌