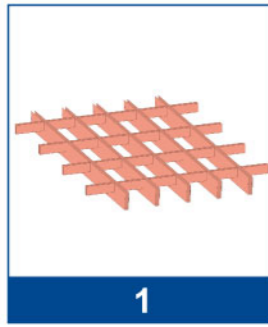


Grilum-HL

高低格栅列金属吊顶



产品说明:

格栅系列金属吊顶是一种开启式吊顶,即吊顶呈开放状态,采用横向和纵向的U型格栅组条,对吊顶进行装饰,与具有简洁、明快特点,灯具和空调系统的布置也得到简化。

高低格栅系列金属吊顶面板:

材料: 铝合金
厚度: 见表(1)
涂层: 预辊涂瓷型聚酯烤漆

说明:

A=格栅横向模数 B=格栅竖向模数 H1=高组条高度 H2=低组条高度

表(1) 单位: mm

A × B	H1	H2	A × B	H1	H2	A × B	H1	H2	厚度
80*200	57	32	100*200	57	32	120*200	57	32	0.5
80*300	57	32	100*300	57	32	120*300	57	32	0.5
80*400	57	32	100*400	57	32	120*400	57	32	0.5

格栅系列金属吊顶使用安装说明:

由于该吊顶采用开放式吊顶,一般吊顶内部先需作涂黑处理。该吊顶的安装先将墙角线固定在墙面上,将格栅上组条和下组条交叉组装成 600 × 1200 的模块待用。用全螺纹悬吊系统将轻钢龙骨吊好,调平、调直,用格栅直角吊片将格栅主龙骨与轻钢龙骨连接,最后将事先准备好的格栅模块依次安装至主龙骨上。

图1: 高低格栅系列金属吊顶典型的安装尺寸示意图

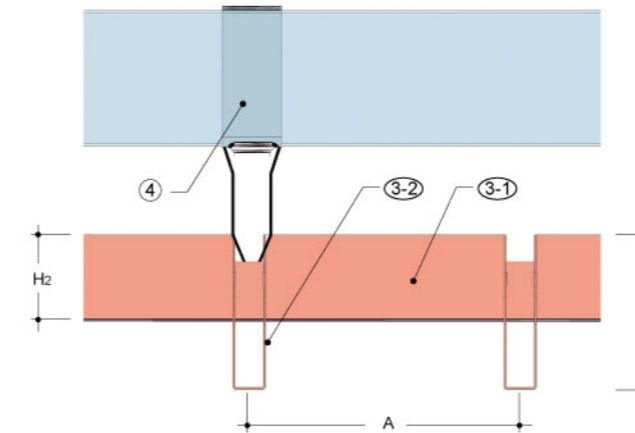
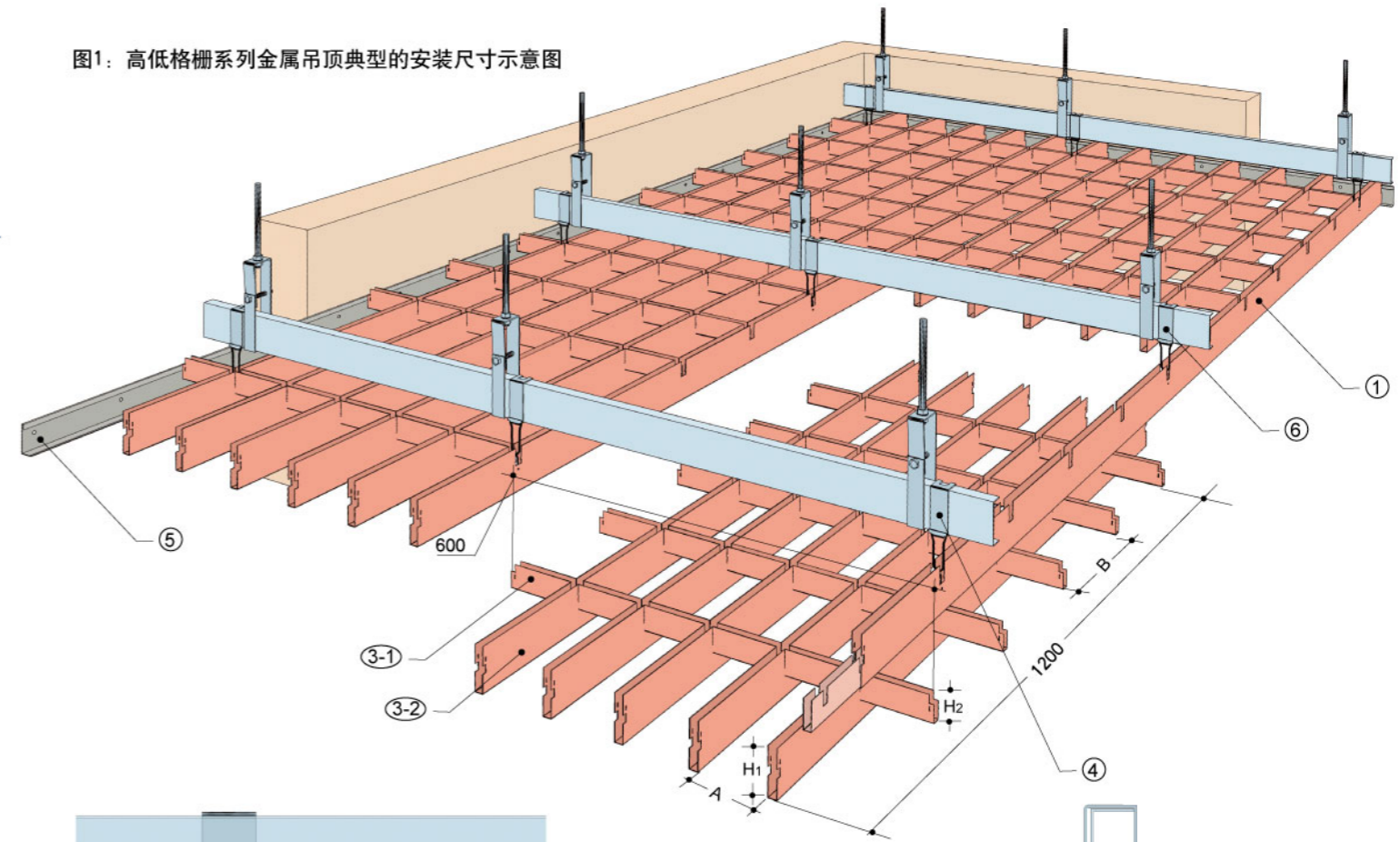


图2: 高低格栅系列金属吊顶剖面

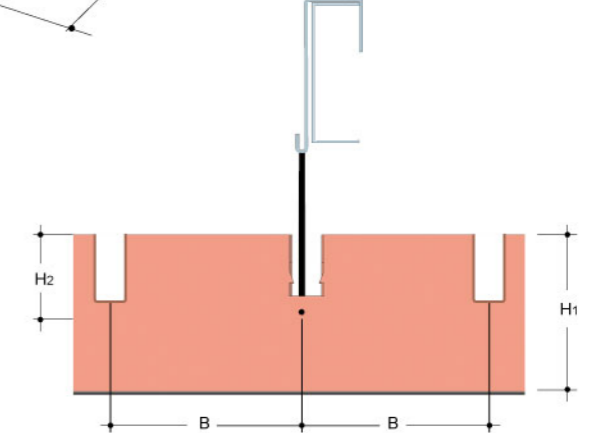
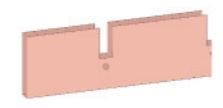




图3: 高低格栅系列金属吊顶剖面

<p>2</p>  <p>主龙骨: 即下组条或高组条 材料: 铝合金 涂层: 预辊涂瓷型聚酯烤漆 长度: 3000mm</p>	<p>5</p>  <p>墙角线 (L20*40) 材料: 铝合金 厚度: 0.7mm 涂层: 预辊涂瓷型聚酯烤漆 长度: 4000mm</p>
<p>3-1</p> <p>格栅上组条 (低组条) 材料: 铝合金 涂层: 预辊涂瓷型聚酯烤漆 长度: 600mm</p>	<p>3-2</p> <p>格栅下组条 (高组条) 材料: 铝合金 涂层: 预辊涂瓷型聚酯烤漆 长度: 1200mm</p>
<p>4</p>  <p>格栅直角吊片 (BHC) 材料: 钢 厚度: 1.2mm 涂层: 镀锌</p>	<p>6</p> <p>轻钢龙骨悬吊系统 材料: 钢 涂层: 镀锌</p>