

Fermulam F397

F397明架搁式条型金属吊顶



产品说明:

F397 明架搁式条型金属吊顶具有强度高, 拆卸方便的特点。多用于厅堂、长廊等。面板由明架龙骨支撑, 可定尺加工。最长可达 2500mm, 模数为 400mm、300mm、200mm、150mm 四种, 明架龙骨由铝合金材料制作, 强度高, 可作顶部灯具的固定支架使用。

面板:

材料: 铝合金

厚度: 见表(1)

涂层: 预辊涂瓷型聚酯烤漆

表(1)

单位: mm

产品型号	W	H	厚度	Mo
F397H30	397	30	0.9	400
F297H30	297	30	0.7	300
F197H30	197	30	0.7	200
F147H30	147	30	0.6	150
F300H30	300	30	0.7	300
F200H30	200	30	0.7	200
F150H30	150	30	0.6	150

W=面板宽度 H=面板高度 Mo=模数

备注: 面板可冲孔, 用“Φ”数字表示, 冲孔参数如附图, 背面粘覆德国 Soundtex 吸音无纺布, 可制成吸音吊顶, 用“FL”表示。

安装基本要求:

1. 全部主龙骨在一个水平面上 (包括两侧挂齿一定要完全水平)。
2. 全部主龙骨平行。
3. 所有主龙骨的对应模数在一条直线上, 该直线与主龙骨全部平面垂直。为达到上述要求, 建议专用主龙骨上用通用轻钢龙骨辅助水平定位。

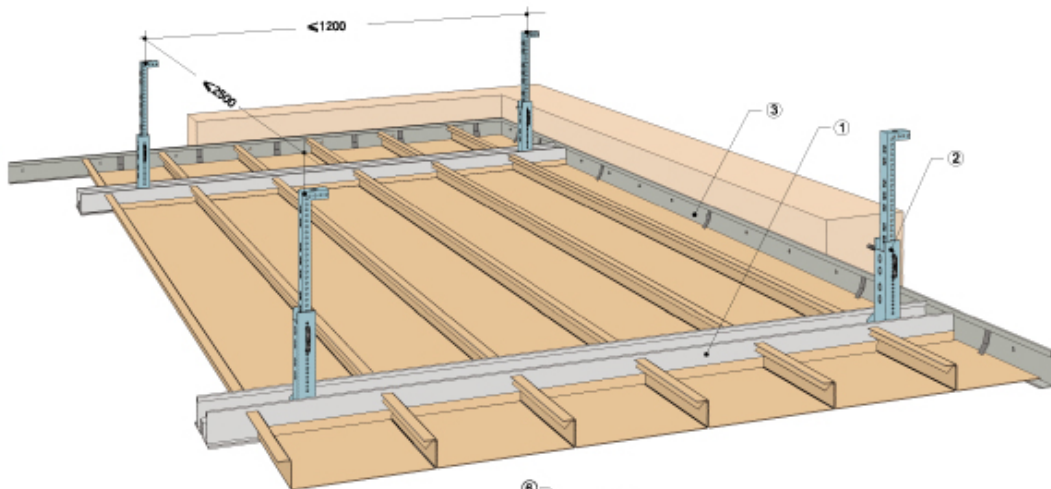


图1: F397明架搁式条型金属吊顶典型安装示意图

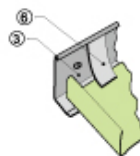


图2: 面板收边示意图

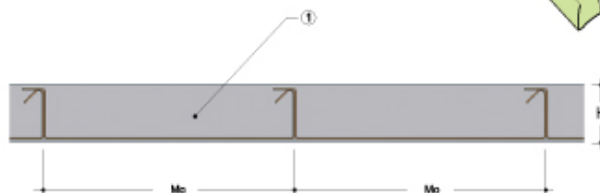


图3: F397明架搁式条型金属吊顶剖面

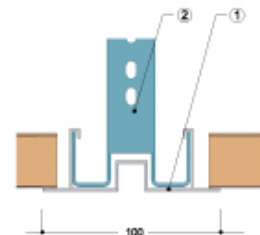


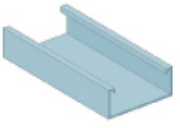

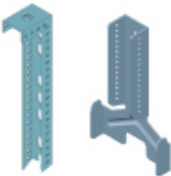



图4: F397明架搁式条型金属吊顶剖面

1-A		KOK 100 材料: 烤漆镀锌钢 长度: ≤ 4000mm	2-B		游标系统 下部: 吊钩 JN100g 材料: 涂层: 镀锌
1-B		JN 100A 材料: 烤漆 (或喷涂) 镀锌钢 长度: ≤ 4000mm	3		角线 (L20*40) 材料: 铝合金 厚度: 0.7mm 涂层: 预辊涂瓷型聚酯烤漆 长度: 4000mm
2-A		游标系统 上部: 吊杆 下部: 吊钩 KOK100g 材料: 上部吊杆为 1.0mm 钢板冷轧成形, 侧面有 2.5mm 孔, 62mm 处刻有 V 字形凹槽, 便于弯曲及折断。下部吊钩为 1.25mm 钢制成, 侧面有 2.5mm 孔, 各有钢销, 使下部和下部连接。 涂层: 镀锌 长度: 上部 150mm - 2000mm	6		弹簧压片 (HC) 材料: 铜 厚度: 0.5mm 涂层: 镀锌